



FORMES DE PARTICIPAR I COL-LABORAR



ÍNDEX

1) FORMES DE PARTICIPACIÓ I COL·LABORACIÓ	3
2) MESES DE VOT: QÜESTIONS GENERALS	4
2.1 MESES DE VOT #25Maig	4
Com organitzar una mesa?	5
Què hi posa multireferèndum?	5
Què hi poseu vosaltres i els grups locals?	5
Infografia–resum de com muntar una mesa de vot.....	6
2.2 MESES I SEUS DE VOT ANTICIPAT (17-24 de Maig)	7
On instal·lar una mesa/seu de vot de vot anticipat	7
Requisits bàsics	7
Com organitzar una mesa de vot anticipat	7
Què hi posa multireferèndum?	8
Què hi poseu vosaltres?	8
Informació i contacte	8
Infografia–resum per a meses de vot anticipat	9
3) GRUPS LOCALS i TERRITORIALS	10
Funcions comunes.....	10
Grups locals.....	10
Com informar-se i contactar per crear un grup local	11
Coordinadora territorial	11

1) FORMES DE PARTICIPACIÓ I COL-LABORACIÓ

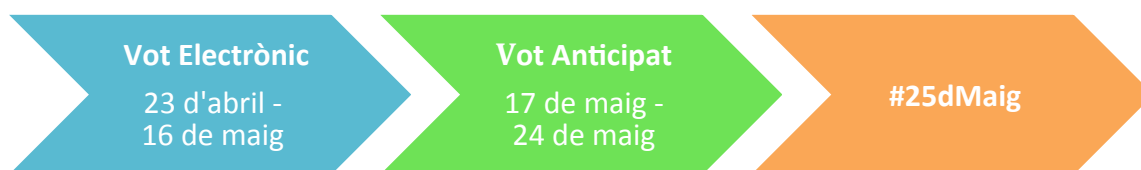
Multireferèndum habilita **tres formes de vot** amb l'objectiu de garantir la participació a tota la població i aconseguir que sigui la màxima possible.

Les principals formes de col·laboració són organitzar meses de vot i participar en els grups locals que treballaran per estendre la consulta i dinamitzar els debats sobre les preguntes arreu del territori.

La jornada central serà el 25 de maig, coincidint amb les eleccions europees, mitjançant el vot presencial a peu de carrer. Com a reforç i complementàriament, s'habilitarà un període de vot electrònic que anirà del 23 d'abril fins al 16 de maig. I també hi haurà un període que va des del 17 fins al 24 de maig en el qual es podrà votar a través del vot anticipat en seus de vot i espais públics.

FORMES VOT	EMPLAÇAMENT	DATES
Electrònic	https://www.multireferendum.cat	23 d'abril - 16 de maig
Anticipat	Centres socials, espais públics, etc.	17 de maig – 24 de maig
#25Maig	Meses en les proximitats dels col·legis electorals	25 de maig

Per dur a terme aquesta convocatòria necessitarem milers de voluntaris actuant de forma descentralitzada i coordinada, tal i com proposem a continuació.



2) MESES DE VOT: QÜESTIONS GENERALS

Les meses de vot són la unitat bàsica del multireferèndum i en la que cal concentrar bona part de la feina d'extensió de la campanya. N'hi ha de dos tipus:

- LES DEL 25 DE MAIG
- I LES DE VOT ANTICIPAT.

Cal donar-les d'alta el més aviat possible a través de la pàgina web, des d'on ja es pot fer a: <http://www.multireferendum.cat/participa/organitza-una-taula/>

Per fer-ho, cal assenyalar el lloc on preveieu instal·lar-la i facilitar les dades de contacte d'una d'elles, que és la que actuarà com a fedatària*.

Tot seguit, l'organització es posarà en contacte amb vosaltres i la mesa es podrà visualitzar en un mapa dinàmic a la mateixa web.

***FEDATARI/A** és la persona que dona fe de que la votació es desenvolupa correctament. Rebrà totes les informacions i ajudes necessàries perquè la mesa funcioni i haurà de fer arribar els resultats després del recompte. Cal que estigui fàcilment localitzable ja que és l'enllaç entre la organització general i la local. També estarà en contacte amb la resta de fedataris/es

2.1 MESES DE VOT #25Maig

S'instal·laran en les proximitats dels col·legis electorals de les eleccions europees sense interferir en el seu desenvolupament. L'objectiu és aconseguir que cada col·legi oficial compti amb un mirall de multireferèndum.

L'organització farà les gestions davant la Junta Electoral i el grup local haurà de sol·licitar els permisos d'ocupació de la via pública en el cas que sigui necessari. En el seu moment facilitarem models d'instància i recomanacions més específiques.

La mesa estarà formada per 3 persones, la funció de les quals serà poder garantir aquests aspectes bàsics:

- **Acreditació dels votants:** caldrà registrar el DNI i el municipi de residència dels votants mitjançant una aplicació informàtica que facilitarà la organització.
- **Informació sobre la mecànica de vot:** en el cas que el votants tinguin dubtes.
- **Fer efectiu el vot:** garantir que la introducció de la butlleta es fa correctament.
- **Custòdia de l'urna:** garantir que l'urna està operativa i tancada en tot moment
- Un cop acabat l'horari de votació, **fer l'escrutini i recompte de vots**

COM ORGANITZAR UNA MESA?

El primer pas és que una persona doni d'**alta una taula com a fedatari** i a través del formulari <http://www.multireferendum.cat/participa/mapa-de-taules/>

El procés és el següent:

- **Una persona dóna d'alta una mesa a través del formulari que hi ha a:** www.multireferendum.cat/participa/organitza-una-taula/. Cal que compti amb el suport de com a mínim dues més. Més endavant, intenteu ampliar el grup per poder fer tornos.
- Penseu una **ubicació provisional de la mesa** en funció dels col·legis electorals habituals. Això ens ajudarà a visualitzar-la en el mapa de la web. Més endavant, ja concretareu el lloc exacte en col·laboració amb l'organització i amb les indicacions de la **Guia del fedatari**
- Comproveu que no hi hagi una mesa en la mateixa ubicació al mapa i feu l'alta.
- En uns dies, la organització es posarà en contacte amb vosaltres i us facilitarà la informació i documentació necessària.
- Si hi ha d'altres meses de multireferèndum en el vostre municipi, ciutat o barri, coordineu-vos per la logística i divulgació (trobareu els contactes a la web o escrivint a participacio@multireferendum.cat)
- **Poseu-vos en contacte amb el grup local/territorial més proper** per obtenir els materials de campanya i col·laborar en l'extensió de la iniciativa. Assistiu a les reunions que facin si és possible. Trobareu els contactes a la web o escrivint a coordinacio@multireferendum.cat

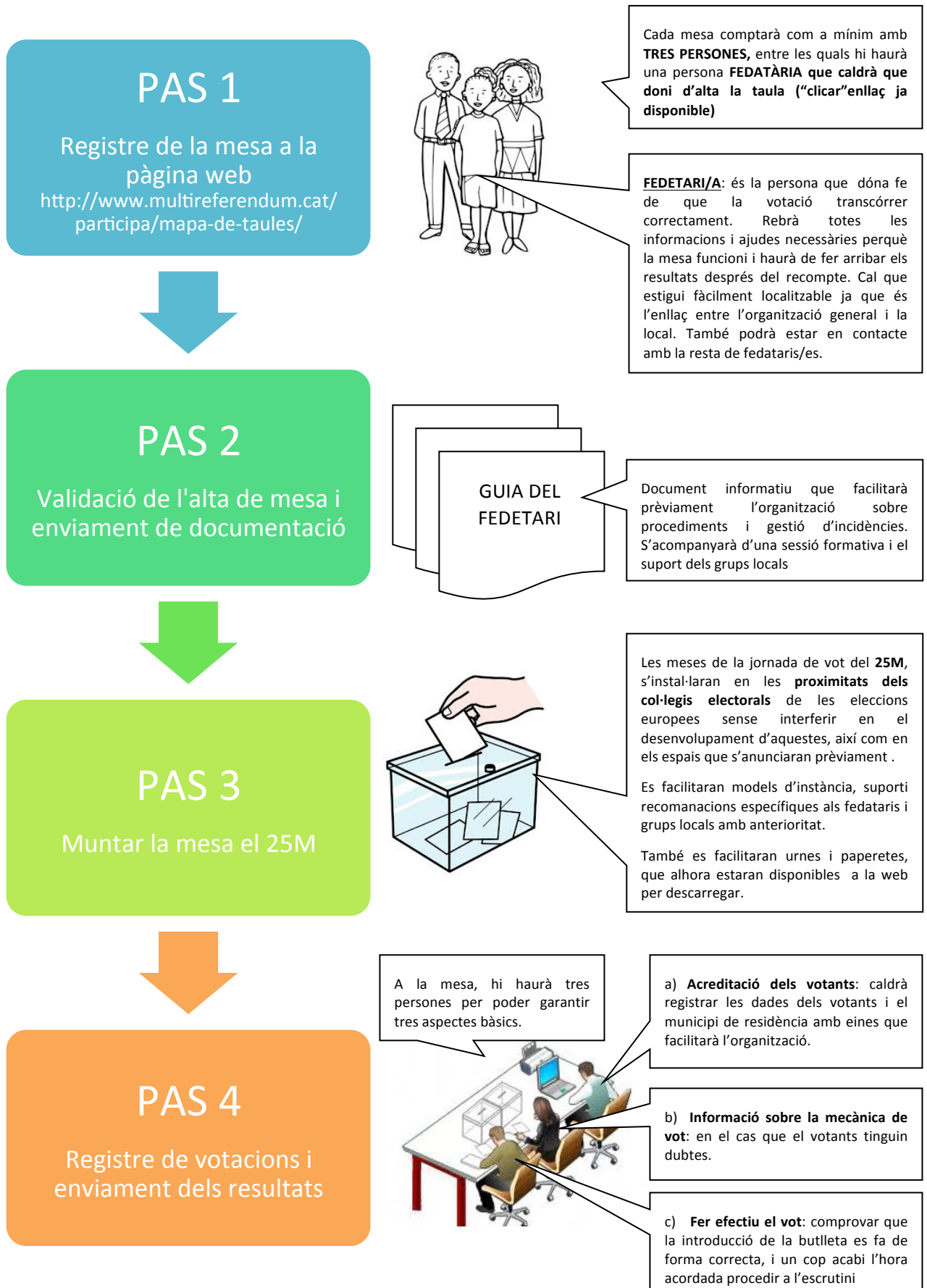
QUÈ HI POSA MULTIREFERÈNDUM?

- **Paperetes, urnes, tríptics i cartells** (es podran recollir a les seus territorials).
- **La guia del fedatari** on es descriuran detalladament els procediments.
- Programa informàtic pel registre de votants.
- **Materials i documents descarregables** en l'apartat 'RECURSOS' de la pàgina web.

QUÈ HI POSEU VOSALTRES I ELS GRUPS LOCALS?

- Un ordinador o tauleta (Tablet) a poder ser amb connexió a internet. Aquest aspecte serà clau per poder detectar possibles vots duplicats
- La resta de material (taules, cadires, etc) i molta difusió.

INFOGRAFIA–RESUM DE COM MUNTAR UNA MESA DE VOT



2.2 MESES I SEUS DE VOT ANTICIPAT (17-24 de Maig)

Les meses de vot anticipat podran habilitar-se des del **17 fins al 24 de maig** en seus socials, ateneus, entitats, centres de treball i altres espais públics, on animem a instal·lar meses de vot anticipat. En aquesta modalitat, **les urnes es mantindran segellades i no es farà l'escrutini fins al darrer dia**.

ON INSTAL·LAR UNA MESA/SEU DE VOT DE VOT ANTICIPAT

- **Les seus socials** podran ser casals, centres socials, ateneus, locals d'entitats sense ànim de lucre, etc. En qualsevol cas, s'haurà de garantir que la urna estigui vigilada en tot moment pel fedatari que la té assignada o algun col·laborador directe.
- **Les meses de vot anticipat en espais públics** funcionaran com les del dia 25 de maig. Poden situar-se en mercats, fires i altres llocs d'elevada afluència de públic.

En els dos casos caldrà facilitar a la organització el lloc i l'hora en els que estaran actives les meses per poder-ho publicar a la pàgina web.



REQUISITS BÀSICS

La infraestructura mínima i bàsica per muntar una Mesa de Vot Anticipat és:

- Disposar d'un **local social a peu de carrer obert a tothom i afluència de públic, o bé instal·lar la mesa en una zona pública concorreguda** (mercats, etc)
- **Donar-se d'alta** omplint el formulari que hi ha a web:
<http://www.multireferendum.cat/participa/dona-dalta-una-mesa-anticipada/>
- En cas d'un local, col·locar la **Mesa en lloc visible** i de pas dins els horaris d'obertura
- Disposar d'accés a internet i ordinador
- Fer difusió del Multireferèndum per vies habitual de difusió de l'entitat i xarxes.
- Animar als membres de l'espai i persones properes a donar d'alta una mesa de vot al carrer el dia 25 de maig.

COM ORGANITZAR UNA MESA DE VOT ANTICIPAT

- **El primer pas és donar-se d'alta** omplint el formulari que hi ha a web:
<http://www.multireferendum.cat/participa/dona-dalta-una-mesa-anticipada/>
- La organització us contactarà, facilitant-vos informació i documentació necessària.
- **Poseu-vos en contacte amb el grup local** o territorial més proper per obtenir els materials de campanya i col·laborar en l'extensió de la iniciativa.
- **Assistiu a les reunions que faci el grup local** si és possible. Trobareu els contactes a la web o escrivint a coordinacio@multireferendum.cat

QUÈ HI POSA MULTIREFERÈNDUM?

- **Paperetes, urnes, tríptics i cartells** (es podran recollir a les seus territorials).
- **La guia del fedatari** on es descriuran detalladament els procediments.
- Programa informàtic pel registre de votants.
- **Materials i documents descarregables** en l'apartat 'RECURSOS' de la pàgina web
- Calendari de **debats sobre les preguntes** del Multireferèndum

QUÈ HI POSEU VOSALTRES?

- Un ordinador amb connexió a internet. Aquest aspecte serà clau per facilitar la dinàmica de la votació i detectar possibles duplicats.
- En el cas de les seus socials, local social a peu de carrer obert a tothom i col·locar la mesa de voten lloc visible i de pas dins els horaris d'obertura del local
- Una persona responsable o fedatària que s'encarregui del registre i acreditació de votants, bolcatge de dades al programa informàtic i custòdia de l'urna
- Difusió del Multireferèndum per vies habitual de l'entitat i les xarxes socials.

INFORMACIÓ I CONTACTE

El contacte principal per a seus de vot anticipat, són per ordre, el següents:

- Si hi ha grup local consolidat, mail i telèfon de contacte de persones del Grup Local (aquestes informaran a coordinació@multireferendum.cat)
- En cas que no n'hi hagi en aquell moment, directament a l'adreça: participacio@multireferendum.cat

INFOGRAFIA–RESUM PER A MESES DE VOT ANTICIPAT

PAS 1

Registre de la mesa a la pàgina web
<http://www.multireferendum.cat/participa/mapa-de-taules/>



PAS 2

Validació de l'alta de mesa, enviament de documentació i contacte amb el grup local o enllaç territorial.



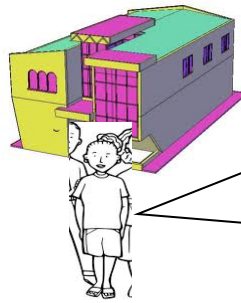
PAS 3

Muntar la mesa entre el 17 de maig i el 24 de maig



PAS 4

Registre de votacions i enviament dels resultats



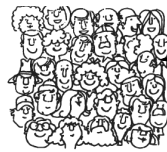
Cal disposar d'un **local social a peu de carrer obert a tothom, amb afluència de públic, o bé instal·lar la mesa a la via pública** i una persona fedatària

Una de les persones disponibles per atendre la mesa actuarà de **fedatari/a** i caldrà que doni d'alta la Mesa a la pàgina web.

FEDETARI/A: és la persona que dona fe de que la votació transcorre correctament. Rebrà totes les informacions i ajudes necessàries perquè la mesa funcioni i haurà de fer arribar els resultats després del recompte. Cal que estigui fàcilment localitzable ja que és l'enllaç entre l'organització general i la local. També podrà estar en contacte amb la resta de fedataris/es.



Document informatiu que facilitarà prèviament l'organització sobre procediments i gestió d'incidències. S'acompanyarà d'una sessió formativa i el suport dels grups locals.



Caldrà que cada fedatari/a es posi en contacte amb el grup local o enllaç territorial més proper. Es trobaran els contactes a la web o escrivint a participacio@multireferendum.cat. També és convenient assistir a les reunions que faci el grup local.



Caldrà col·locar la Mesa en lloc visible i de pas dins els horaris d'obertura del local i disposar d'accés a internet i ordinador.

La mesa haurà de comptar amb paperetes, urnes, tríptics i cartells (que es podran recollir a les seus territorials). Facilitarem accés a l'eina digital pel registre de votants, així com el calendari de debats centrals del Multireferendum.

A la mesa anticipada s'hauran de poder garantir aquests aspectes bàsics.

a) **Acreditació dels votants:** caldrà registrar les dades dels votants i el municipi de residència amb eines que facilitarà l'organització.



b) **Informació sobre la mecànica de vot:** només en el cas que el votants tinguin dubtes.

c) **Fer efectiu el vot:** comprovar que la introducció de la butlleta es fa de forma correcta, fer custòdia de l'urna i el dia 25 de maig enviar l'escrutini.

3) GRUPS LOCALS I TERRITORIALS

Per estendre el multireferèndum, suggerim la creació d'espais de treball territorial a diferents nivells. En tots els casos, es plantegen com una coordinació pràctica de col·lectius i persones i no pas com una nova organització formal.

Són una invitació a la confluència de totes les xarxes crítiques existents, ja siguin les relacionades amb problemàtiques que es debaten en aquesta convocatòria com aquelles favorables a una democràcia creixent i directa.

El seu objectiu principal és assegurar que es pugui deliberar i votar arreu, que arribi el debat al màxim de municipis possible.

Aquest grups disposen de **plena autonomia de treball**, si bé tenen unes funcions comunes i han de cobrir-se uns **objectius mínims**

FUNCIONS COMUNES

- **Promoure l'ALTA de MESES de vot** a tots els pobles i barris, tant pel 25 de maig al carrer com seus anticipades de vot (locals i espais públics)
- Detectar possibles mancances de participació i meses en localitats properes.
- Un cop detectades, cercar i mobilitzar persones de contacte que puguin crear el seus propis grups locals o donar d'alta meses de vot
- **Organitzar debats i xerrades sobre les preguntes/temes** sotmesos a pregunta en aquesta convocatòria de Multireferèndum, especialment i de forma autònoma sobre preguntes locals del seu territori
- Facilitar una persona **d'enllaç territorial** entre nuclis locals i coordinació
- Facilitar una **persona de contacte per temes de comunicació**
- Fer difusió dels actes, jornades i assemblees de la zona territorial

GRUPS LOCALS

Són una peça clau allí on siguin necessaris per coordinar els esforços del multireferèndum a nivell de municipi, ciutat o barri. Cal entendre'ls de la forma més flexible i adaptada a la realitat de cada localitat i a la composició dels participants.

En els **municipis grans**, organitzaran l'extensió de meses de la manera que els sembli més pertinent.

Pot donar-se el cas que cada entitat participant al grup local, assumeixi un nombre determinat de taules o, al contrari, que sigui el grup local heterogeni qui les intenti cobrir transversalment.

En tot, cas, hauran de restar atents a possibles meses que es puguin donar d'alta a la pàgina web per part de grups no integrats en el grup local i coordinar-s'hi també.

Les seves **TASQUES ESPECÍFIQUES** són:

- **Coordinar i facilitar la logística de totes les meses de vot del 25 de maig** en la seva localitat (taules, cadires, accés a internet i resta d'infraestructura bàsica, etc)
- **Donar a conèixer la convocatòria** a tota la ciutadania del municipi
- Facilitar informació i suport a les persones fedatàries i voluntàries que vagin trobant, conjuntament amb l'equip de coordinació tècnica
- **Presentar instàncies i mocions a les autoritats locals** per a què facilitin els debats i el vot (L'organització facilitarà models i/o recomanacions)
- Escollir un portaveu que pugui fer d'enllaç amb l'organització, coordinació territorial i faciliti contactes de referència per qüestions de logística i comunicació a coordinacio@multireferendum.cat

COM INFORMAR-SE I CONTACTAR PER CREAR UN GRUP LOCAL

Aquells i aquelles que us animeu a formar un grup local, podeu posar-vos en contacte:

- A través d'altres grups locals ja existents
- Assistint a Assemblees i actes públics de presentació al territori
- A través de l'email coordinacio@multireferendum.cat

COORDINADORA TERRITORIAL

Recomanem que hi hagi una coordinació territorial per vegueries històriques encara que es respectarà que cada territori s'organitzi com li sembli més adequat.

En els entorns rurals, seria desitjable que es subdividissin en comarcals per estendre la consulta a tots els municipis.

Les tasques específiques de les coordinacions territorials són:

- Intentar promoure un debat/xerrada sobre cadascuna de les temàtiques de multireferèndum 2014 a cada vegueria.
- Escollir una persona que pugui fer d'enllaç territorial de multireferèndum i facilitar el contacte a coordinacio@multireferendum.cat
- Si el grup ho vol pot sol·licitar un compte de correu tipus "@multireferendum.cat" i li facilitarem tots els contactes previs i que es vagin registrant a la web.
- Comunicar a coordinacio@multireferendum.cat l'adreça d'un local que pugui fer les funcions de seu social de la iniciativa, magatzem de material, etc.
- Cercar voluntaris per participar en les comissions d'àmbit general del multireferèndum (comunicació, debats, extensió, etc.)